

GRUPO DE INTERÉS EN CONSTRUCCIÓN



Miguel Tapia es Ingeniero de Caminos, MBA y PMP con más de 20 años de experiencia en la gestión de grandes proyectos internacionales de construcción.

Actualmente es Director General de CORE y Coordinador del Grupo de Interés en Construcción del Capítulo de Madrid del PMI.

Enlace a la presentación: [EL BIM Y LA PMO EN LOS PROYECTOS DE EDIFICACIÓN.pptx](#)

GRUPO DE INTERES EN CONSTRUCCION

**REUNION DE SOCIOS CAPITULO DE MADRID
ENERO 2018**

1. MISIÓN, VISIÓN Y OBJETIVOS

2. POR QUÉ HOY?

3. ACTIVIDADES

4. PRIMERAS ACCIONES

VISIÓN

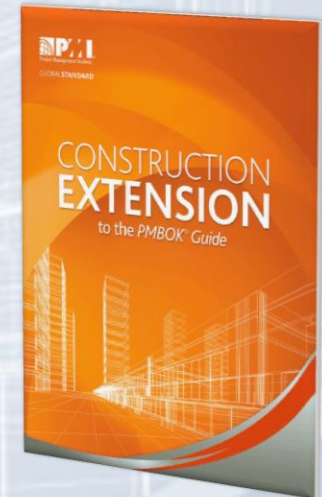
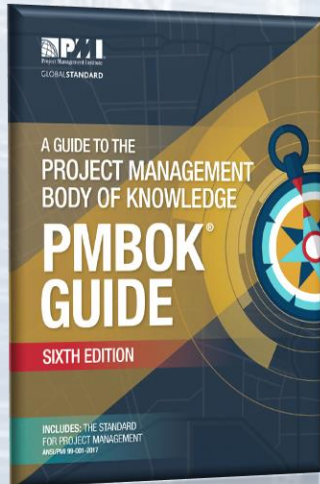
Contribuir a incrementar la Productividad del Sector de la Construcción Español, optimizando el uso de los recursos económicos y naturales.

MISIÓN

Dotar de fundamentos, guías, métodos, técnicas y habilidades a los profesionales y a las empresas del Sector, alineados con los principios del Project Management Institute y su Código Ético.

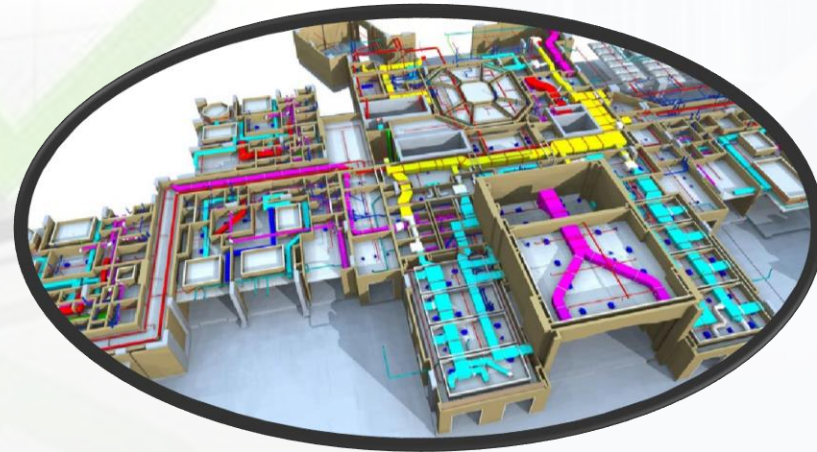
OBJETIVOS

Incrementar el numero de organizaciones que desarrollan proyectos de construcción bajo los principios del PMBOK y su extensión a construcción.



POR QUÉ HOY?

- ✓ **RECUPERACIÓN ECONOMICA EN ESPAÑA**
- ✓ **INTERNACIONALIZACIÓN DE LAS EMPRESAS DEL SECTOR**
- ✓ **TRANSFORMACION DIGITAL**
- ✓ **INTERES CRECIENTE DE LAS AA.PP.**



ACTIVIDADES

1. CREACION DE CONTENIDOS

2. DIFUSION EXTERNA

3. DIFUSION INTERNA

PRIMERAS ACCIONES

- 1. CREACION DE UN GLOSARIO DE TERMINOS**
- 2. BENCHMARK DEL GRADO DE IMPLANTACION EN ORGANIZACIONES DEL SECTOR**
- 3. PONENCIAS CONJUNTAS CON ASOCIACIONES DEL SECTOR Y COLEGIOS PROFESIONALES**
- 4. PONENCIAS ANTE LOS SOCIOS**
- 5. DETECCION DE VOLUNTARIOS E INTERESES DE SOCIOS DEL CAPITULO**

MIEMBROS ACTUALES DEL GRUPO



Óscar Úbeda, PMP

- **Sponsor Grupo de Interés en Construcción**
- **Ingeniero Técnico Industrial**
- **Vicepresidente 1º de Madrid Spain Chapter**



Miguel Tapia, PMP, MBA

- **Coordinador General Grupo de Interés en Construcción**
- **Ingeniero de Caminos**
- **Más de 20 años de experiencia en gestión internacional de proyectos de construcción.**
- **Director General de CORE – Committed to Results**



Pedro Balsa, PMP®, MBA, Prince 2 Practitioner

- **Vocal de Relaciones Institucionales**
- **Ingeniero de Minas**
- **Mas de 20 años de experiencia en dirección de proyectos y programas Internacionales**
- **CEO Leapman**

MIEMBROS ACTUALES DEL GRUPO



Carlos J. Pampliega, PMP

- **Coordinador Medios Grupo de Interés en Construcción**
- **Arquitecto con más de 15 años de experiencia en sector construcción en salineropampliega.com**
- **Vocal de la Junta Directiva PMI Madrid, Spain Chapter**



Juan Antonio Hurtado, PMP

- **Adjunto Grupo de Interés en Construcción**
- **Ingeniero de Caminos, P. Dirección Empresas Inmobiliarias**
- **Gerente en Cimenfor, S.A.**



Bernardo Gómez Delgado, PMP, BREEAM

- **Coordinador de logística. Grupo de Interés en Construcción**
- **Arquitecto. Project Manager.**
- **Responsable de arquitectura en OHL INDUSTRIAL**