



**Project**  
Management  
Institute  
Madrid, Spain

V<sub>4</sub>

I<sub>1</sub>

S<sub>1</sub>

I<sub>1</sub>

O<sub>1</sub>

N<sub>1</sub>

21

# Contexto 2021

# 01

We power **The Project Economy**, strengthening society by enabling organizations and empowering individuals to make ideas a reality.

Vivimos un momento histórico, una era de evolución tecnológica y de cambios y disrupción que necesariamente debemos entender y al que necesariamente debemos acompañar como Project Managers.

Percibimos el contexto que nos rodea profesionalmente con curiosidad y cierta inquietud, dada la incertidumbre que genera la situación sanitaria y económica actuales y que lo envuelve todo, independientemente del sector o industria donde actuamos.

Desde el Capítulo de Madrid, entendemos este contexto, y debemos dar respuesta e involucrarnos, en los debates actuales, mostrando el valor profesional de nuestros socios como pieza clave en los Proyectos y en la construcción del futuro.

Las trends identificadas estarán presentes en las iniciativas del PMIMSC en el año 2021 y contarán con un enlace dentro de la Junta Directiva, que resolverá las dudas, apoyará en la definición de las iniciativas de difusión de contenidos desde el Capítulo permitiendo se incluyan de forma consciente en Eventos, Webinars, actividades de Branches, etc.

## TRENDS

Plan de Recuperación, Transformación y Resiliencia*	PEDRO BALSA
Authorized Training Program de PMI® (ATP, antiguo REP), Discipline Agile (DA), PMP y otras	NINFA MUÑOZ
Objetivos Desarrollo Sostenible	SUSANA MORENO
IA, IoT, Transformación Digital, Creadores de Cambio	LUIS REYES

# Misión y Visión

# 02

We are **bright**.

We enlighten and energize people to make a difference in their careers and an impact in their communities.

# MISIÓN Y VISIÓN

Somos la representación de PMI® a nivel local. Ello nos otorga una marca de reconocido prestigio internacional que nos precede, nos pone en valor y nos permite definir nuestra estrategia, localizada y con un mayor compromiso PARTNER CENTRIC y trato personalizado al Socio PMI®.

Mantenemos nuestra [Misión y Visión](#), que está sostenida por tres pilares, sólidos y vigentes.

**ATENCIÓN AL SOCIO**

**CREAR COMUNIDAD**

**APORTAR A LA SOCIEDAD**

Siguen siendo nuestra seña de identidad, la fortalecen en el tiempo, y mantienen la clara determinación de posicionarnos como un referente de alto valor.

Apoyados en estos tres pilares, y con una visión a futuro, de crecimiento sostenido, definimos nuestra estrategia para este 2021, buscando un mayor acercamiento y atención personalizada al socio, y una presencia y reconocimiento crecientes en la sociedad.

ODS

IoT

PMP

DA

Plan Resiliencia

IA

Transformación Digital

Atención  
al Socio

Crear  
Comunidad

Aportar a la  
Sociedad

# Enfoque estratégico

# 03

We are **fearless**.

We're unafraid to try new approaches, we learn from our failures and move forward, paving the way for those brave enough to do the same.

# ENFOQUE ESTRATÉGICO

Somos Project, Program y Portfolio Managers.  
Trabajamos por Proyectos y entendemos la flexibilidad y capacidad de reacción de aquellas Organizaciones con una estructura más proyectizada y un enfoque de mayor agilidad y capacidad de reacción ante los cambios.

En un año en el que la incertidumbre y la pandemia nos requieren seamos creativos para buscar fórmulas adaptadas a la realidad y las necesidades de nuestros socios, hemos de estructurar nuestra estrategia conscientes de una mayor capacidad de reacción a lo largo de todo el año.

Una estrategia no requiere sólo de una planificación, si no también, de una actitud y capacidad de innovación constante y la humildad del aprendizaje continuado. Por ello nuestro portfolio de proyectos para el 2021 irá naciendo, se priorizará y abordará desde cada uno de los objetivos estratégicos, a lo largo de todo el año, a fin de lograr atender a nuestra Misión como Asociación concedora del contexto y las necesidades cambiantes de nuestros socios.



### Atención al Socio

### Crear Comunidad

### Aportar a la Sociedad

#### Crecimiento Sostenido

#### Propuesta de Valor orientada al Socio

#### Alianzas alto impacto

#### Conocimiento y reconocimiento PMIMSC

#### Responsabilidad Social

Portfolio de Proyectos orientados a fidelizar a nuestros socios y alcanzar nuevos, con planes de reconocimiento, PMNextGen, Campañas de Marketing y difusión del PMIMSC y su valor.

Portfolio de Proyectos orientados a diseñar un plan de crecimiento profesional más individualizado, entendiendo las necesidades del socio y abordando y consolidando iniciativas de alto valor, e impulso a los voluntarios y su desarrollo.

Portfolio de Proyectos orientados a diseñar un nuevo ecosistema de interesados, incluyendo nuevos patrocinios, búsqueda de alianzas con Universidades, Empresas para impulso de Bolsa Empleo, etc.

Portfolio de Proyectos orientados a posicionar a PMI como referente de la gestión de proyectos, crecer en presencia sectorial, incluyéndose Branches, Grupos de Interés (Construcción, Tranf. Digital, Agile, BA, Energía etc.)

Portfolio de Proyectos orientados a facilitar la participación de los socios en acciones sociales donde puedan aportar todo su conocimiento en Project Management a la sociedad.



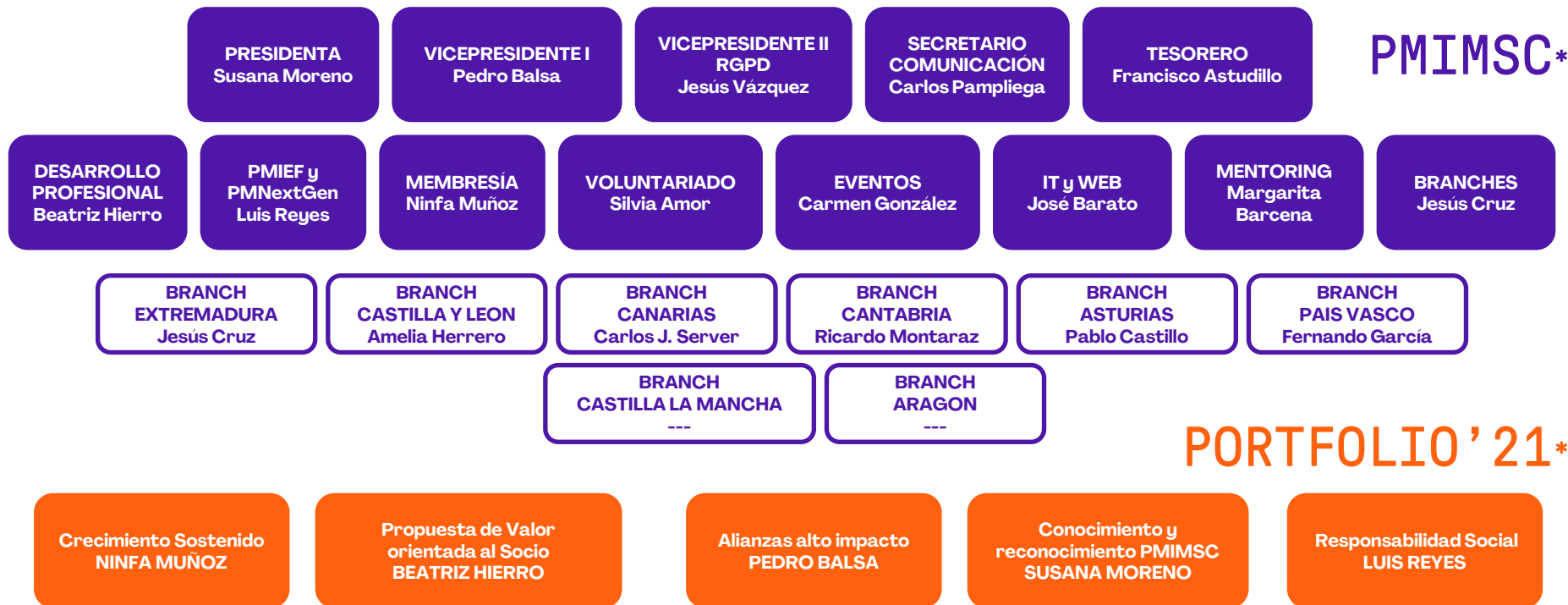
# PMIMSC' 21

# 04

We are **nurturing**.

We understand what our community needs, help people get where they want to go, and celebrate them along their journey.

Como socio es importante poder entender la estructura del Capítulo y la estratégica del 2021. Es útil para saber dónde dirigirse con consultas, opiniones, propuestas, o incluso entender dónde poder aportar como voluntario, de una forma consciente, proactiva y siempre dirigida a aquello que le permita su mayor desarrollo profesional, algo que también forma parte del valor que aportamos como Capítulo.





Consejeros y vocales responsables	MAIL CONTACTO
Presidenta	<a href="mailto:susana.moreno@pmi-mad.org">susana.moreno@pmi-mad.org</a>
Vicepresidente I	<a href="mailto:pedro.balsa@pmi-mad.org">pedro.balsa@pmi-mad.org</a>
Vicepresidente II - RGPD	<a href="mailto:jesus.vazquez@pmi-mad.org">jesus.vazquez@pmi-mad.org</a>
Secretario - RRSS y Comunicación	<a href="mailto:carlos.pampliega@pmi-mad.org">carlos.pampliega@pmi-mad.org</a>
Tesorero	<a href="mailto:francisco.astudillo@pmi-mad.org">francisco.astudillo@pmi-mad.org</a>
Gestión de Membresía	<a href="mailto:ninfa.muñoz@pmi-mad.org">ninfa.muñoz@pmi-mad.org</a>
Desarrollo Profesional	<a href="mailto:beatriz.hierro@pmi-mad.org">beatriz.hierro@pmi-mad.org</a>
Mentoring	<a href="mailto:margarita.barcena@pmi-mad.org">margarita.barcena@pmi-mad.org</a>
PMIEF y PMNextGen	<a href="mailto:luis.reyes@pmi-mad.org">luis.reyes@pmi-mad.org</a>
Gestión de Voluntariado	<a href="mailto:silvia.amor@pmi-mad.org">silvia.amor@pmi-mad.org</a>
Eventos y Congresos	<a href="mailto:carmen.gonzalez@pmi-mad.org">carmen.gonzalez@pmi-mad.org</a>
IT y WEB	<a href="mailto:jose.barato@pmi-mad.org">jose.barato@pmi-mad.org</a>
Branches	<a href="mailto:jesus.cruz@pmi-mad.org">jesus.cruz@pmi-mad.org</a>



Branches	MAIL CONTACTO
Branch Extremadura	<a href="mailto:pmimadbranch.extremadura@pmi-mad.org">pmimadbranch.extremadura@pmi-mad.org</a>
Branch Castilla y León	<a href="mailto:pmimadbranch.castillayleon@pmi-mad.org">pmimadbranch.castillayleon@pmi-mad.org</a>
Branch País Vasco	<a href="mailto:pmimadbranch.paisvasco@pmi-mad.org">pmimadbranch.paisvasco@pmi-mad.org</a>
Branch Canarias	<a href="mailto:pmimadbranch.canarias@pmi-mad.org">pmimadbranch.canarias@pmi-mad.org</a>
Branch Cantabria	<a href="mailto:pmimadbranch.cantabria@pmi-mad.org">pmimadbranch.cantabria@pmi-mad.org</a>
Branch Asturias	<a href="mailto:pmimadbranch.asturias@pmi-mad.org">pmimadbranch.asturias@pmi-mad.org</a>
Branch Castilla la Mancha	<a href="mailto:pmimadbranch.castillalamancha@pmi-mad.org">pmimadbranch.castillalamancha@pmi-mad.org</a>
Branch Aragón	<a href="mailto:pmimadbranch.aragon@pmi-mad.org">pmimadbranch.aragon@pmi-mad.org</a>



<b>Objetivo Estratégico</b>	<b>MAIL CONTACTO</b>
<b>Crecimiento sostenido</b>	<a href="mailto:ninfa.muñoz@pmi-mad.org">ninfa.muñoz@pmi-mad.org</a>
<b>Propuesta de Valor orientada al Socio</b>	<a href="mailto:beatriz.hierro@pmi-mad.org">beatriz.hierro@pmi-mad.org</a>
<b>Alianzas alto impacto</b>	<a href="mailto:pedro.balsa@pmi-mad.org">pedro.balsa@pmi-mad.org</a>
<b>Conocimiento y reconocimiento PMIMSC</b>	<a href="mailto:susana.moreno@pmi-mad.org">susana.moreno@pmi-mad.org</a>
<b>Responsabilidad Social</b>	<a href="mailto:luis.reyes@pmi-mad.org">luis.reyes@pmi-mad.org</a>