

**GENERAL DYNAMICS**

European Land Systems

## **PMO como centro de servicios**

**David Robles Esclarín**

14 de julio de 2015

# Introducción

---

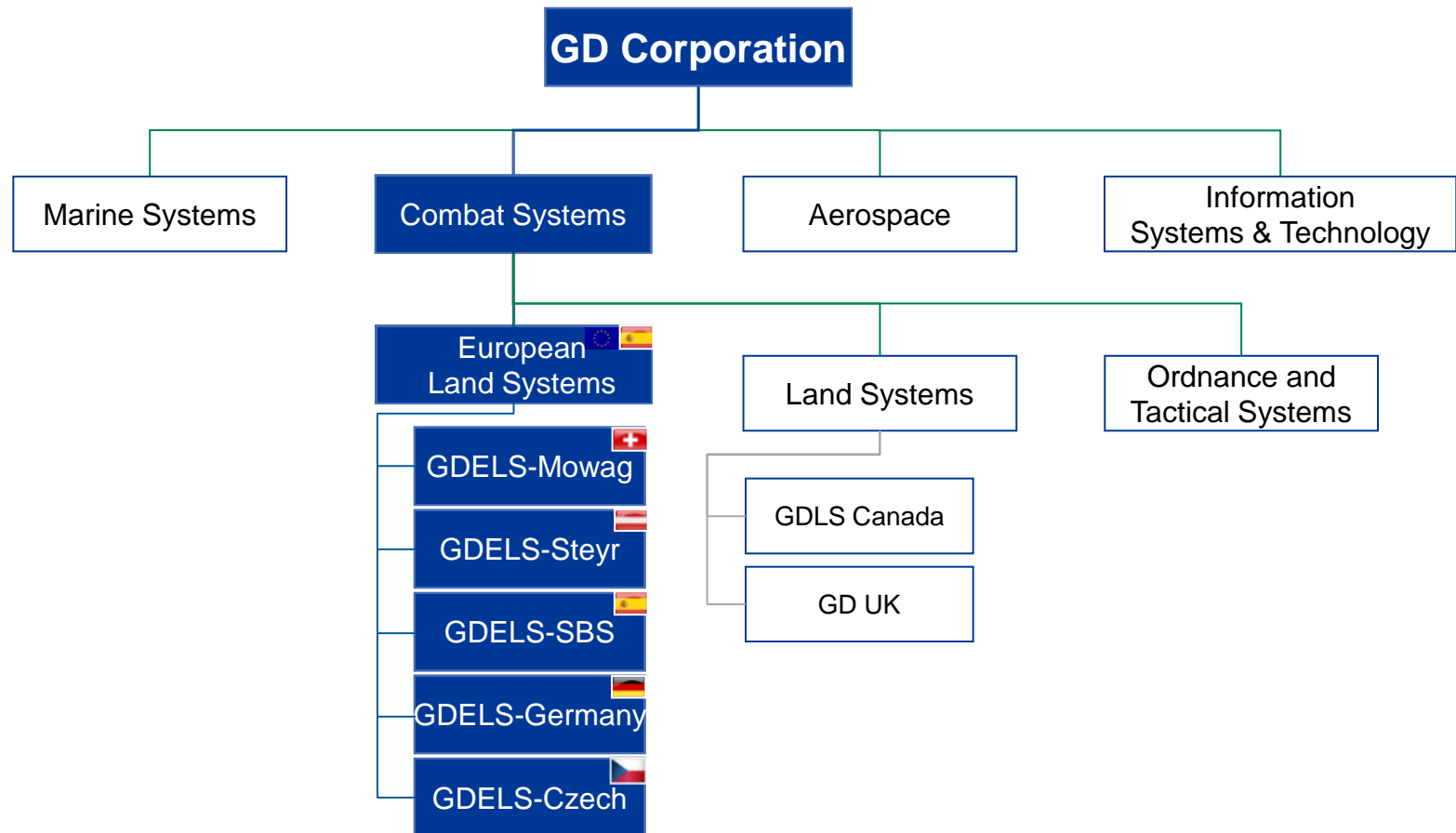
- ¿Quiénes somos?
- Proceso de gestión de proyectos en GDELS
- Evolución PMO
- ¿Por qué una PMO como centro de servicios?
- Herramientas informáticas
- Conclusiones

# Presentación del Ponente

---

- Ingeniero Industrial y PMP desde 2013
- Equipo de gestión en Programa Pizarro
- Jefe de proyecto PANDUR
- Jefe de proyecto EPMS
- PMO Manager en Programa SV
- Senior Manager de Programas de Ingeniería e Innovación

# Organización de General Dynamics



# GD ELS Portafolio de productos

Wheeled  
Armored Vehicles



Tracked  
Vehicles



Light Tactical  
Vehicles



Bridge Systems



Artillery Systems  
& Ammunition



# Proceso de gestión de proyectos en GDELS - IPLF

---

- Divide el proyecto en fases y subfases lideradas por funciones específicas
- Monitorización con EVMS y EAC
- Puertas e hitos de control
- Riesgos y lecciones aprendidas
- Proceso padre que genera procesos propios – Ingeniería, IB&S

# Evolución PMO

---

- Apoyo al Jefe de Proyecto
  - Enfocado a un único proyecto
  - Forma parte directa de la gestión del proyecto
- PMO Centro de servicios
  - Entorno multiproyecto
  - Planificación y monitorización
  - Estandarización y profesionalización

# PMO Centro de Servicios en un entorno multiproyecto

---

- Planificación y monitorización compartiendo recursos
- Formación en gestión de proyectos y herramientas informáticas específicas
- Cesión de recursos especializados para ejecución temporal de proyectos/ subproyectos
- Repositorio de lecciones aprendidas
- Estandarización de planes, informes y plantillas



# Herramientas informáticas

---

- Permitir a las personas analizar y hacer que las máquinas calculen
- Planificación Plan Operativo con Deltek OPP y MSP
- EVMS con Deltek COBRA
- SRA con Deltek OPP
- Status y comunicaciones con Deltek WelcomHome (piloto)

# Conclusiones

---

- PMO herramienta de estandarización de gestión de proyectos en una empresa
- Implementación gradual requiere procesos, personal formado (PMP) y herramientas específicas
- Estandariza planificación y monitorización y puede participar en la ejecución
- Base para gestionar estratégicamente los proyectos

# GRACIAS

## ¿Preguntas?