

Informe

# El Project Management en España

# 2021



Project  
Management  
Institute.  
Madrid, Spain



El PMI® Madrid Spain Chapter es una Asociación adscrita al Project Management Institute PMI®, una de las Organizaciones sin fines de lucro más reconocidas a nivel Internacional en la difusión y certificación profesional en gestión de Proyectos, Programas y Portfolios.

Somos conocedores del impacto que el uso de buenas prácticas en gestión de proyectos tiene en los resultados del negocio. Por ello creemos que conocer el nivel de profesionalización y satisfacción que se percibe por parte de aquellos que trabajan esta disciplina en nuestro país, es importante.

Este informe recoge la visión que tienen profesionales y Empresas que trabajan en proyectos, e invita a analizar y detectar puntos de mejora sobre los que poder reflexionar y actuar a cualquiera de los agentes implicados en esta materia: La Alta Dirección, las PMOs, los Departamentos de Recursos Humanos, las Asociaciones Profesionales, los Formadores, los Profesionales, etc. Porque seguir mejorando en gestión de proyectos en nuestro país, y con ello alcanzar mejores resultados, es responsabilidad de todos.

**Susana Moreno Garrido**  
Presidenta PMI® Madrid Spain Chapter



Queremos agradecer el apoyo recibido durante la fase de difusión de la encuesta y recopilación de datos, ya que sin ellos la elaboración del presente Informe no hubiera sido posible. La labor de los voluntarios de la web y redes sociales del Capítulo de Madrid del PMI, ha sido imprescindible para poder iniciar y potenciar la difusión, pero reconocemos igualmente la ayuda de todos aquellos Socios, seguidores y Organizaciones, que de un modo u otro hayan podido contribuir a que la encuesta llegara a profesionales de la Dirección de Proyectos en múltiples sectores.

Poder recopilar una visión amplia y desde todo el territorio nacional ha enriquecido el análisis de la muestra recogida permitiendo objetivar el carácter nacional del Informe. Por ello agradecemos muy especialmente el apoyo recibido desde el resto de los Chapters de PMI® en España por el esfuerzo realizado igualmente por sus voluntarios en la difusión de la encuesta entre sus socios, seguidores y colaboradores, y la recopilación necesaria de respuestas.

Gracias a todos.

**Ricardo Sastre Martín**  
**Carlos Daniel Pérez Costa**  
Autores

# Presentación

A todos nosotros, como practicantes de la Dirección de proyectos, nos preocupa desarrollar cada vez mejor nuestra profesión y para ello hemos de ser curiosos/as e investigar el entorno donde nos movemos dirigiendo proyectos, pero a su vez conocer el amplio espectro de la Dirección de proyectos en nuestro país. Mantenernos actualizados sobre nuestra profesión, nuestro mercado, nuestros clientes y sobre las posibles metodologías a utilizar no debería ser una obligación sino nuestra devoción.

Algunos profesionales describen la situación actual de la sociedad como una situación difícil, triste, negativa. Yo en cambio os animo a que reviséis el informe de la encuesta y que observéis que hemos avanzado bastante en nuestro país y aún nos queda mucho camino por recorrer. Que los más antiguos en la profesión no entiendan la situación actual como un cambio total de paradigma donde nada de lo anterior es válido, ni tampoco al revés. Si revisáis el informe detenidamente veréis lo interesantes que son las gráficas presentadas.

La encuesta la han realizado más de 800 personas, lo cual demuestra el interés existente en participar y saber más sobre el estado del arte en España. El crecimiento de la certificación PMP es un dato interesante observado en las gráficas. Ha habido un crecimiento significativo en metodologías híbridas y no todas las organizaciones invierten en el desarrollo y en la formación profesional de sus directores de proyecto.

Todos estos datos, explicados en detalle en cada una de las gráficas de que consta el informe nos hacen ver la necesidad de que, como directores de proyecto, no nos quedemos parados y tomemos la iniciativa en nuestras organizaciones. Todos los directores de proyecto podemos hacer bastante más de lo que creemos. Hace veinte años en España no había prácticamente oficinas de proyectos, hoy en día más del 53% de los encuestados tienen una oficina de proyectos que aporta valor a la organización. El valor de la dirección de proyectos para alcanzar resultados en las organizaciones no se apreciaba apenas y en la actualidad ya no es así, a pesar de que todavía necesitamos mayor involucración de la parte ejecutiva en nuestros proyectos.

Finalmente, permitidme que os dé la enhorabuena a todos los profesionales que habéis participado en la encuesta, y ojalá que estos resultados no solo os iluminen para conocer la situación real de hoy, sino que os animen a seguir trabajando duro para mejorar. El Capítulo de PMI Madrid cuenta con vosotros porque marcáis la diferencia.

¡HOY ES UN BUEN DÍA para  
celebrar vuestros éxitos y  
MAÑANA SERÁ MEJOR!

**Alfonso Bucero**

MSc,ACE,PMP, PMI-RMP,PfMP, IPMO-E, PMI Fellow

# Índice

PRESENTACIÓN DEL INFORME	3
ANÁLISIS DE LA MUESTRA	4
ANÁLISIS DE RESULTADOS	6
CONCLUSIONES	16
ANEXO I: DATOS DEMOGRÁFICOS	17
ANEXO II: CUERPO DE LA ENCUESTA	18



# Análisis de la muestra

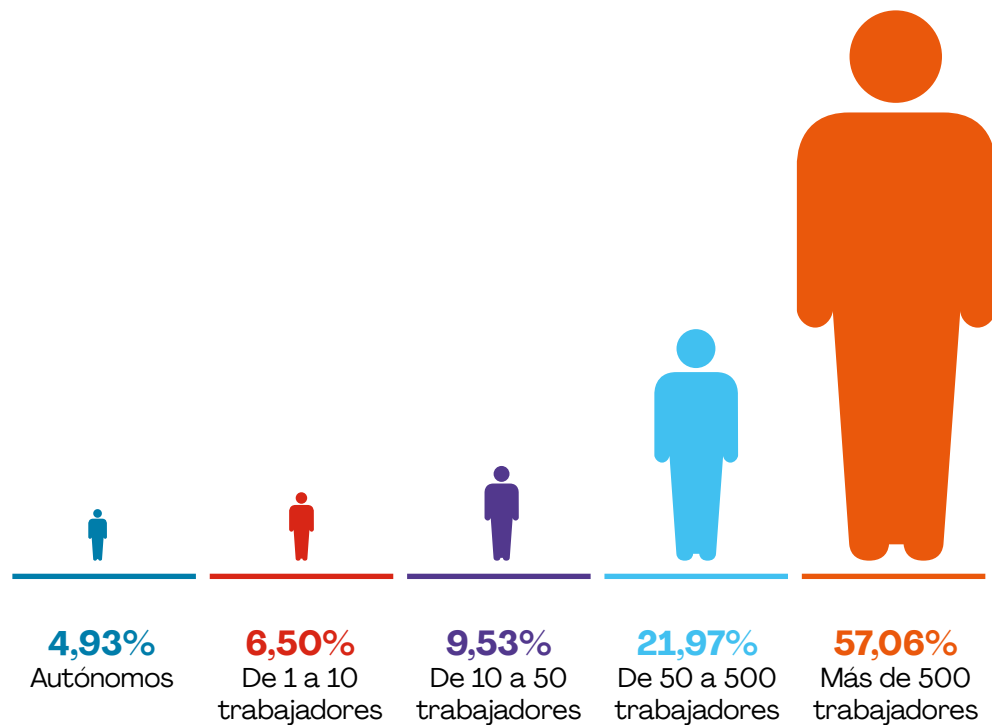
1

El **objetivo** del informe es conocer la realidad actual en las empresas que operan en España, en materia de profesionalización y uso de metodologías de gestión de proyectos.

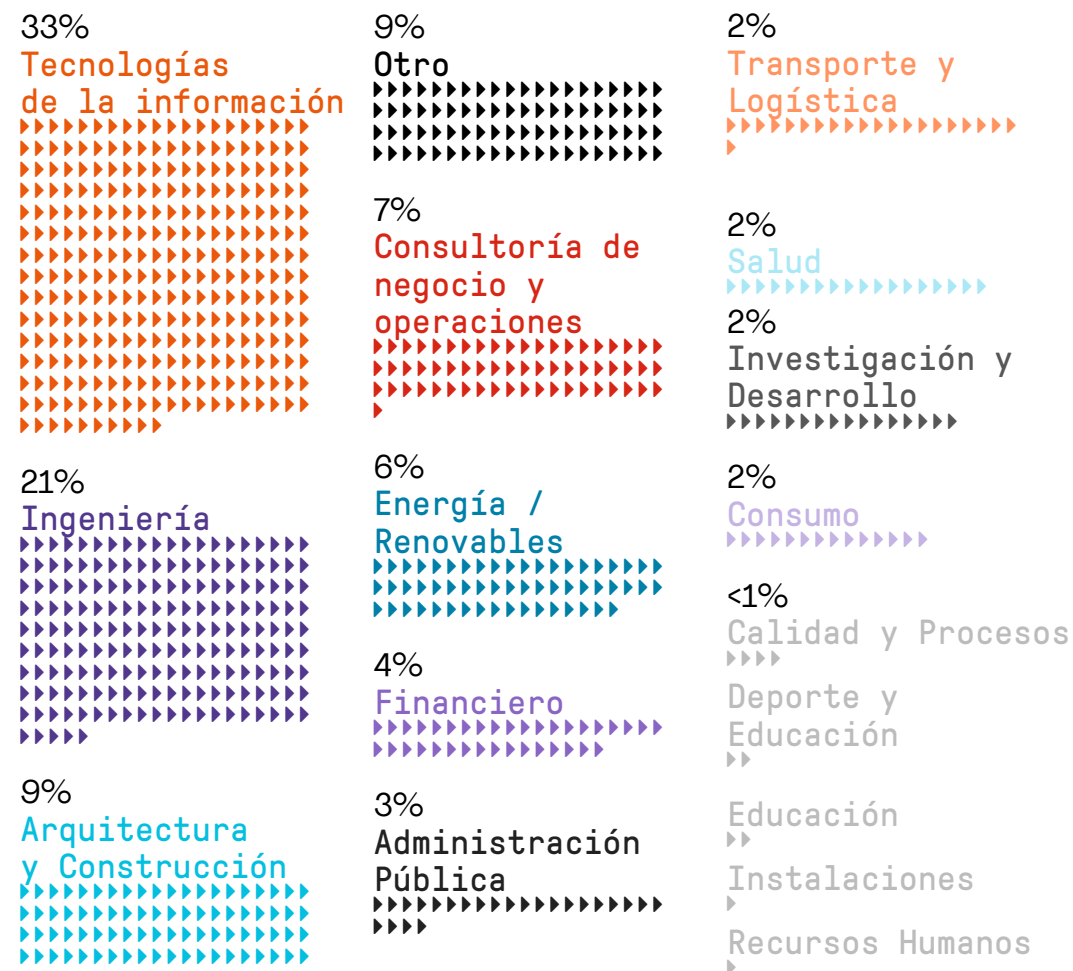
El **objetivo** del informe es conocer la realidad actual en las empresas que operan en España, en materia de profesionalización y uso de metodologías de gestión de proyectos. Con tal objeto, se preparó una encuesta de 18 preguntas, la cual podía ser contestada como profesional desde el criterio personal, o en representación de la empresa. La encuesta estuvo abierta durante los meses de Enero y Febrero de 2021. Con objeto de conseguir la participación de profesionales de todo el país, sectores profesionales y diferentes tamaños de empresa, y se contó con la colaboración de los capítulos de PMI Madrid con sus branches asociadas, PMI Valencia, PMI Barcelona, PMI Andalucía y PMI Galicia, para la difusión y promoción de la encuesta.

La **encuesta** fue respondida por 892 personas, de todas las comunidades autónomas, en representación de 81 sectores profesionales, dentro de los cuales destacan “Tecnologías de la Información” con un 32.51% e “Ingeniería” con un 20.74% de la muestra, obteniendo participación de profesionales de toda tipología de empresa y profesionales autónomos, destacando las empresas de más de 500 empleados, que supusieron un 57.06% de la muestra.

## Participantes en la encuesta según el tamaño de la empresa



## Distribución de sectores de los encuestados



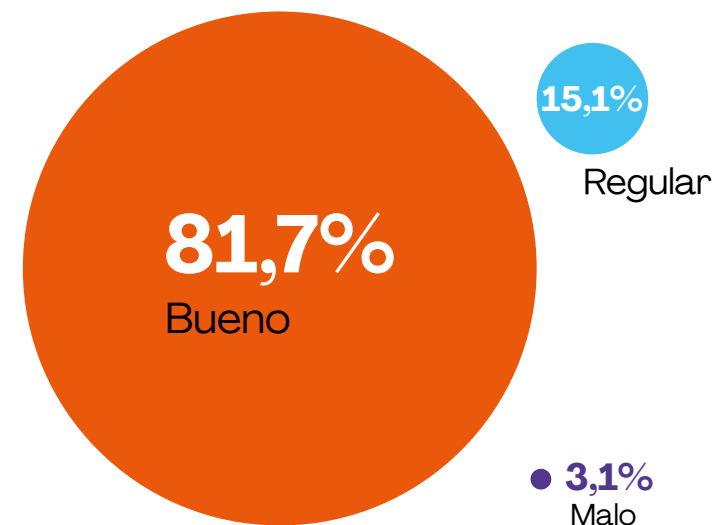
# Análisis de los resultados

## 2



El **grado de éxito y/o satisfacción** percibido en las empresas en España respecto al resultado de los proyectos, tanto por parte de sus representantes como por parte de los integrantes de las mismas desde su criterio personal, es notable, ya que un 81,7% de las respuestas muestran una valoración positiva.

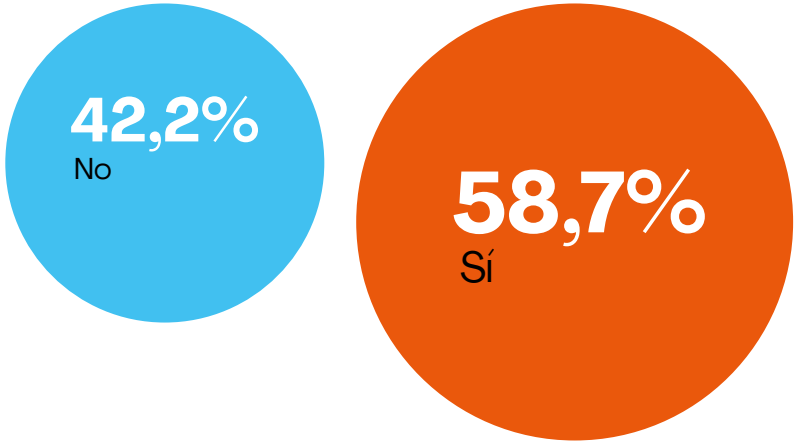
**Grado de satisfacción con la dirección de proyectos** en las empresas



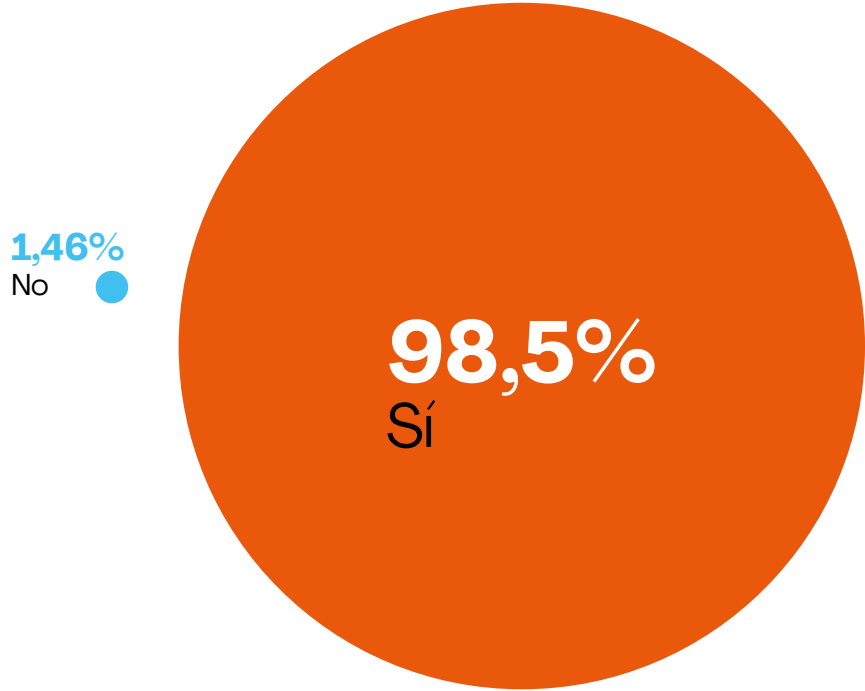


Sin embargo, hay margen de mejora respecto a la **efectividad**, ya que un 42.2% de los participantes en la encuesta consideran que las organizaciones no gestionan los proyectos de forma efectiva. A este respecto, hay un factor de éxito identificado de manera unánime con un 98,54% de afirmaciones, apuntando que contar con una gestión de proyectos profesionalizada en las organizaciones mejora los resultados de los mismos.

¿Las organizaciones **gestionan eficientemente** los proyectos?

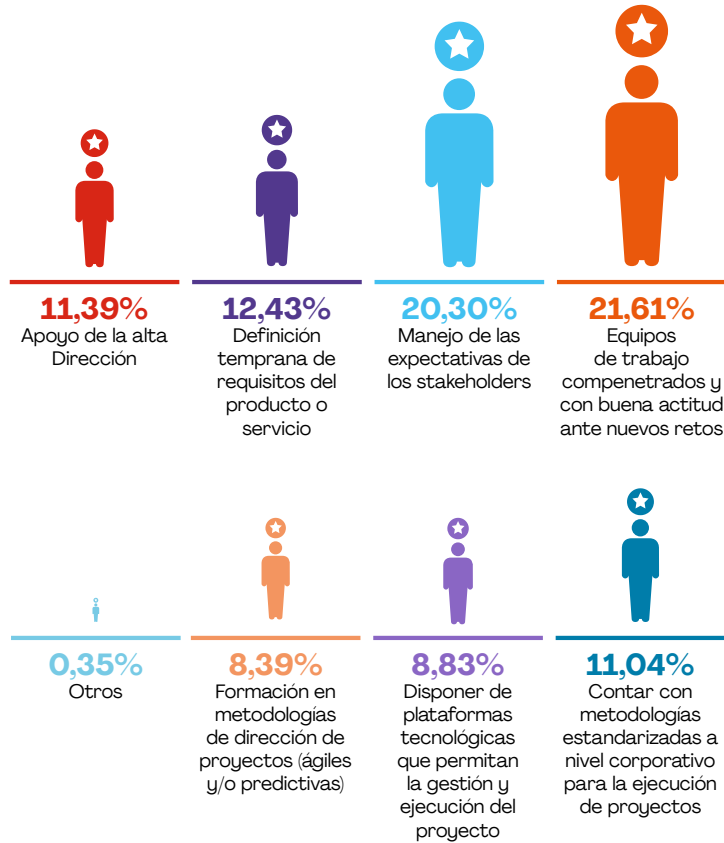


¿Crees que la **gestión de proyectos mejora o mejoraría** los resultados de tu empresa?



Veamos qué otros **factores** son los que más incidencia tienen en el éxito y/o satisfacción de los proyectos.

## Factores de éxito que **SI** se aplican en los proyectos



Los dos factores más aplicados en las organizaciones y que tienen **mayor impacto positivo** son:

- Equipos de trabajo compenetrados y con buena actitud antes nuevos retos
- Manejo de la expectativas de los stakeholders

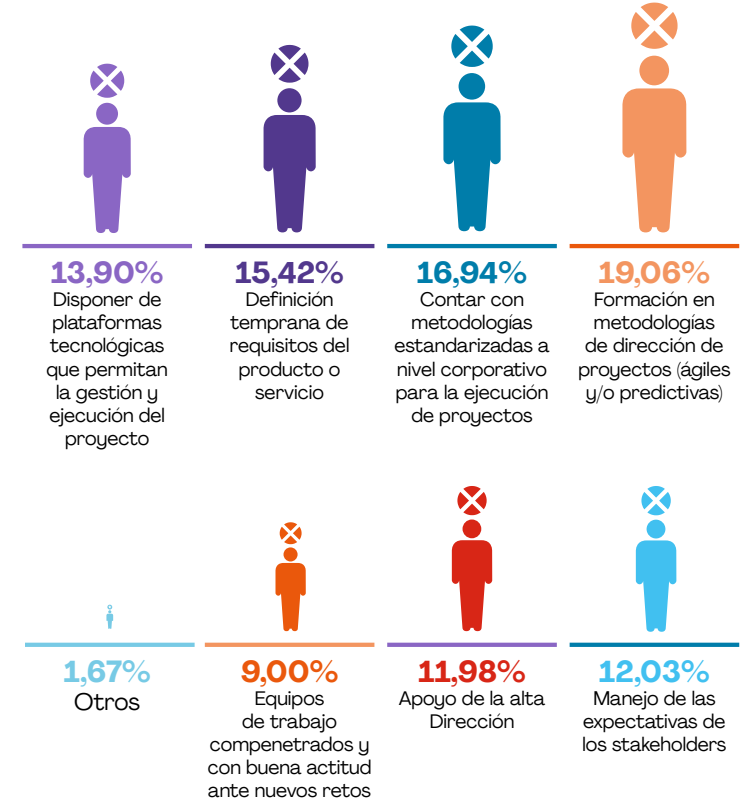
Estos factores se mantienen de manera uniforme como los más aplicados en todos los sectores profesionales y en todas las empresas independientemente de su tamaño, siendo compartida también dicha visión desde todos los cargos profesionales.

Respecto a los factores menos aplicados, encontramos mayor disparidad en los resultados, sin embargo podemos destacar como denominador común los dos siguientes factores:

- Formación en metodologías de dirección de proyectos (Ágiles y/o Predictivas)
- Contar con metodologías estandarizadas a nivel corporativo para la ejecución de proyectos.

## ANÁLISIS DE LOS RESULTADOS

## Factores de éxito que **NO** se aplican en los proyectos

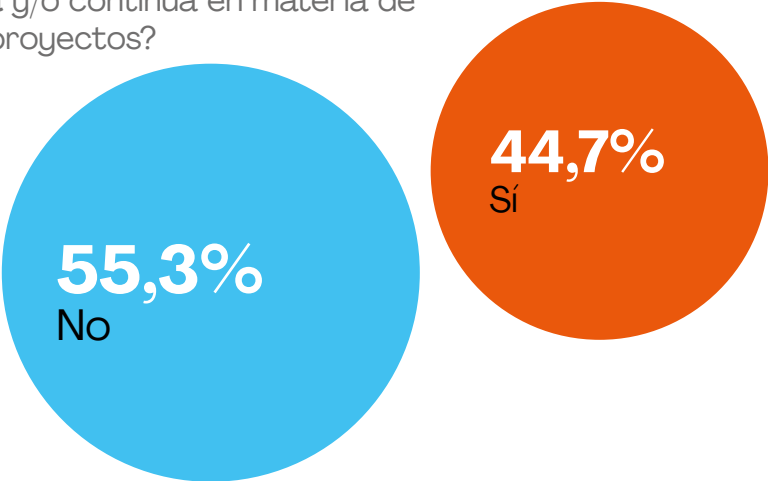






Profundicemos en el **área de formación**, al ser el factor indicado como el menos aplicado y con mayor relevancia para el resultado exitoso de los proyectos.

¿Las personas que gestionan proyectos en tu organización reciben **formación actualizada** y/o continua en materia de gestión de proyectos?

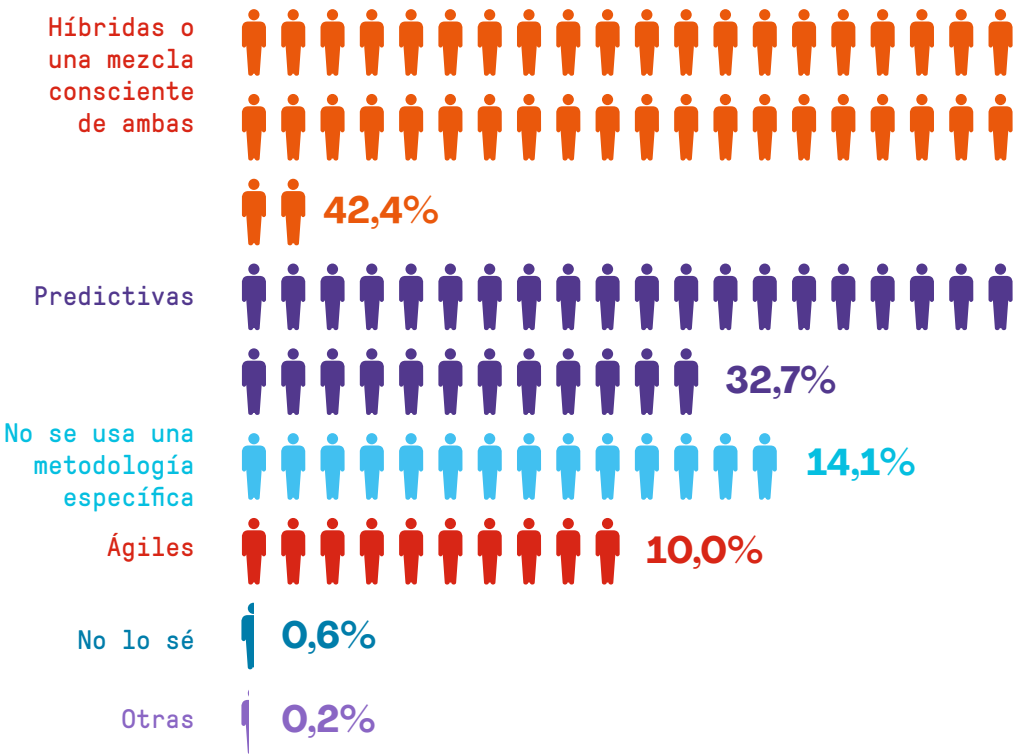


Es destacable el hecho de que un 88.1% de los participantes en la encuesta cuentan con alguna certificación en gestión de proyectos, sin embargo, un 55.3% de los encuestados indican que las personas que gestionan los proyectos en su organización no reciben formación actualizada y/o continua en la materia.

La tasa de disponibilidad de formación actualizada y/o continua no varía en función del sector profesional. En todos los sectores hay tasas muy similares. Sin embargo, sí se observa diferencia en función del tamaño de la empresa. En las empresas de 1 a 10 trabajadores es mayor el porcentaje de empresas que sí ofrecen formación actualizada y/o continua respecto a las que no la ofrecen, siendo este el único segmento de empresa por tamaño, junto con el segmento de autónomos, donde ocurre este hecho.

Respecto al otro factor con menor aplicación actualmente en las empresas, “Contar con **metodologías** a nivel corporativo para la ejecución de proyectos”, revisemos qué metodologías están siendo usadas por las organizaciones.

Metodologías utilizadas por los encuestados



El uso de aproximaciones híbridas es el más destacado, seguido del uso de metodologías predictivas. Es destacable, que el tercer resultado es “No se usa una metodología específica”, por encima del uso de metodologías Ágiles.



Metodologías utilizadas por Sector

Analizando los datos, por tamaño de empresa no se encuentra ninguna diferencia respecto a las metodologías aplicadas, sin embargo sí encontramos diferencias por sector.

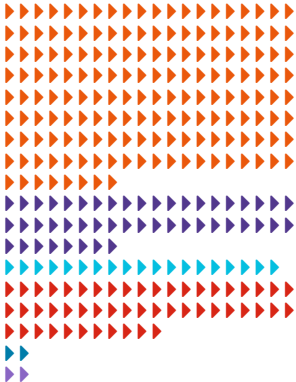
En el sector de Tecnologías de la Información, el uso de aproximaciones híbridas, con un 53.5% es la más adoptada, siendo el uso de metodologías ágiles y predictivas muy parejo, 17,6% vs 16.6%.

En los sectores de Ingeniería y Arquitectura / Construcción, destaca el uso de metodologías predictivas, seguidas por el uso de aproximación híbridas, sin embargo en tercera posición en ambos sectores, algo común a todos los sectores excepto en el de Tecnologías de la Información, se indica que no se usa ninguna metodología.

Por otro lado, analizando si en algún sector en concreto se destaca la falta de uso de metodologías, encontramos el sector de Administración Pública, donde un 45.8% indica que no se usa ninguna metodología.

- ▶ Híbridas, o una mezcla consciente de ambas
- ▶ Predictivas
- ▶ No se usa una metodología específica
- ▶ Ágiles
- ▶ No lo sé
- ▶ Otras

Tecnologías de la información



Otro



Consultoría de negocio y operaciones



Transporte y Logística



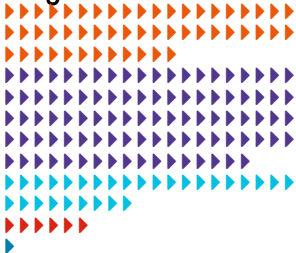
Salud



Investigación y Desarrollo



Ingeniería



Energía / Renovables



Consumo



Calidad y Procesos



Arquitectura y Construcción



Financiero



Deporte y Educación



Administración Pública



Educación



Instalaciones



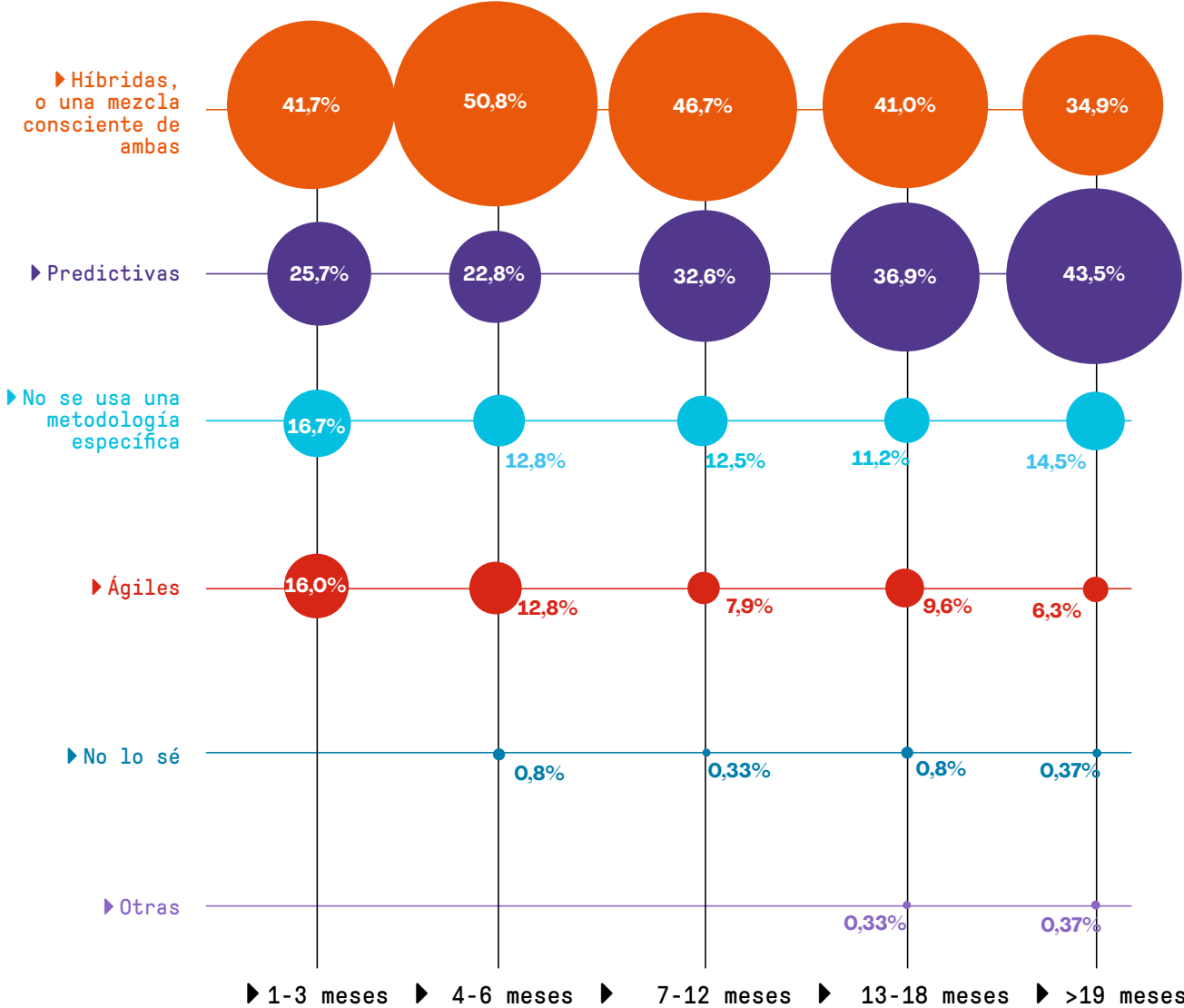
Recursos Humanos



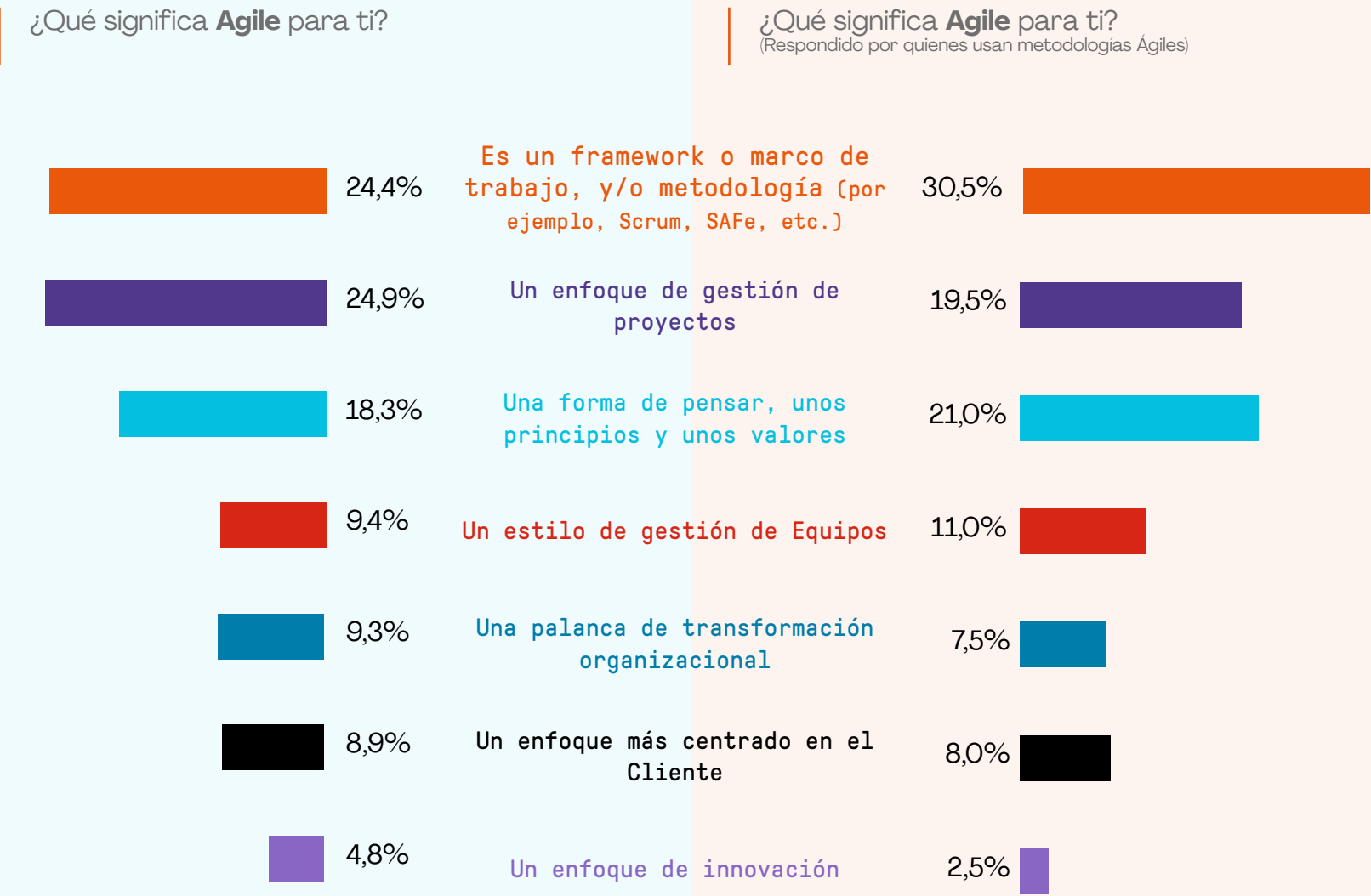


Respecto a la preferencia de uso de metodologías en base a la duración de los proyectos, las metodologías ágiles destacan en los proyectos con duración entre 1 y 3 meses. Las metodologías híbridas son las más adoptadas en todos los proyectos, excepto en aquellos con duración superior a 19 meses donde destaca el uso de metodologías predictivas.

Metodologías utilizadas según duración del proyecto



En relación a **Agile**, tomando como premisa que Agile es una manera de pensar, definida por 4 valores, guiada por 12 principios y manifestada a través de muchas prácticas diferentes, los resultados nos indican que la mayoría de los participantes en la encuesta consideran Agile como framework o enfoque de gestión de proyectos, incluso en aquellas organizaciones que indican que usan Agile, lo cual nos indica que el enfoque actual mayoritario respecto a Agile es más de “Haciendo Agile” (manifestado en prácticas) que a “Siendo Agile” (forma de pensar).

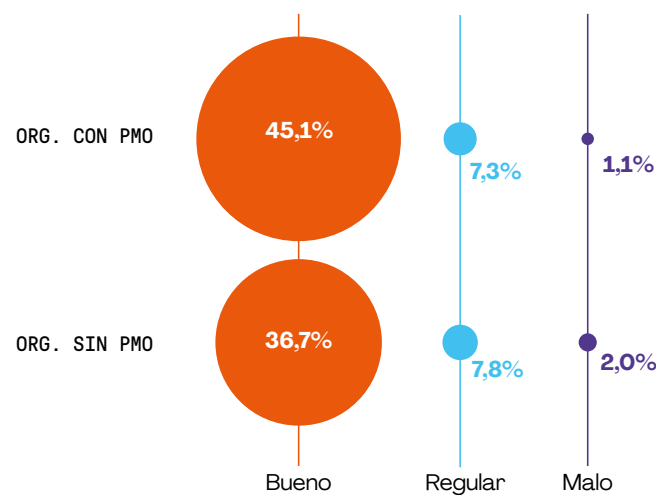




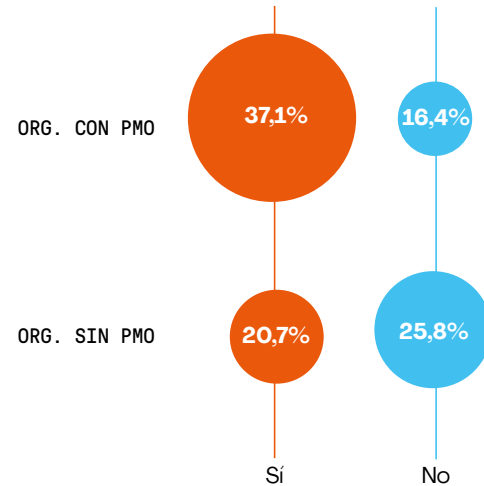
Dado que en los modelos de madurez organizacional respecto a la gestión de proyectos, un factor que se considera como índice de mayor madurez es la **presencia de una PMO** en la organización, revisemos qué diferencias significativas encontramos en los resultados de la encuesta entre aquellas organizaciones que sí tienen una PMO respecto a aquellas que no disponen de ella.

- Mayor percepción de éxito y/o satisfacción en los proyectos
- Mayor efectividad en la gestión de los proyectos
- Mayor disponibilidad de metodologías estandarizadas a nivel corporativo para la ejecución de proyectos.

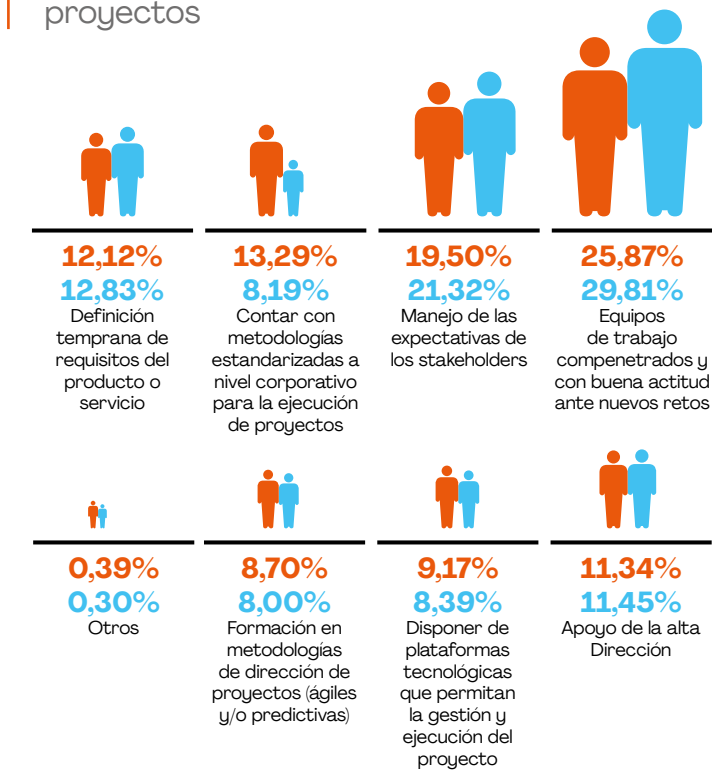
Grado de **satisfacción** con la dirección de proyectos en las empresas



¿Las Organizaciones gestionan **eficientemente** los proyectos?



Factores de **éxito** que **SÍ** se aplican en los proyectos



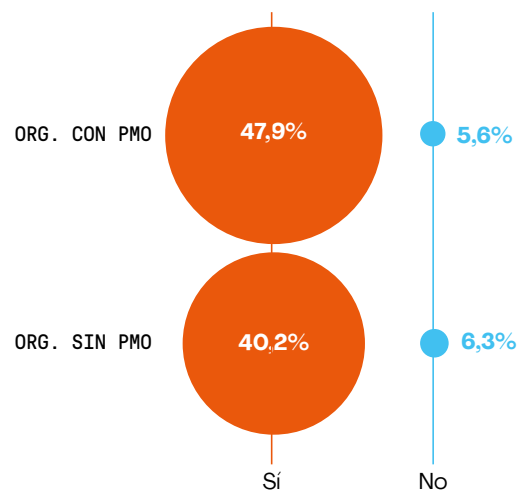
► Org. con PMO ► Org. sin PMO





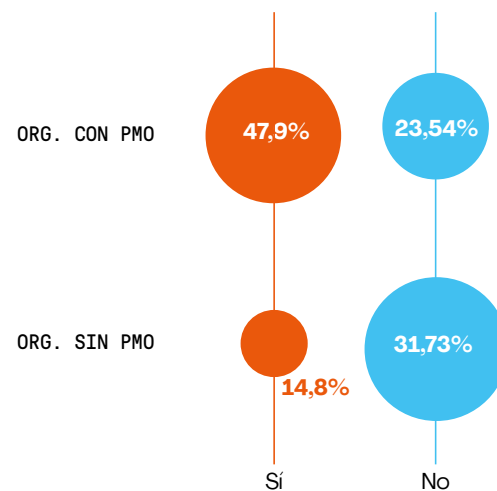
- Mayor tasa de certificados en gestión de proyectos

¿El encuestado dispone de alguna **certificación** de PM?



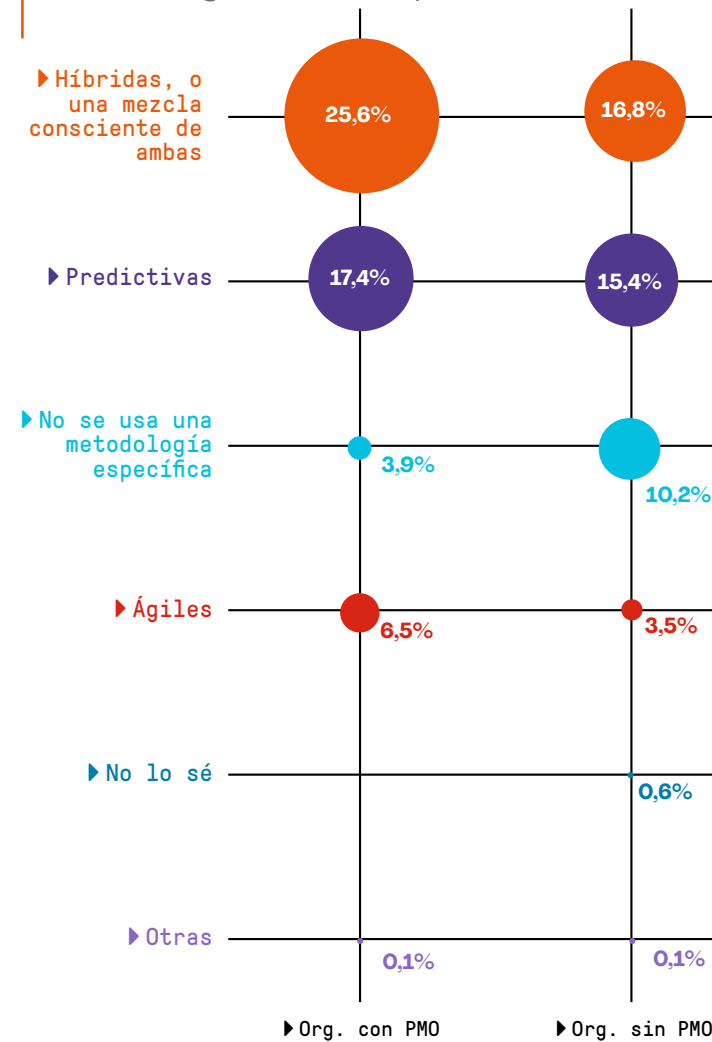
- Mayor disponibilidad de formación continuada

¿Las personas que gestionan proyectos en tu Organización reciben **formación actualizada** y/o continua en materia de gestión de proyectos?



- Mayor uso de metodologías de gestión de proyectos

Metodologías utilizadas por los encuestados





En la encuesta se incluyó una pregunta respecto a la idoneidad de que las **Administraciones Públicas** fomentaran la aplicación de metodologías de gestión de proyectos. El resultado obtenido, con el 96.86% de los participantes en la encuesta considerando que sí se deberían fomentar, ligado al hecho de que es el sector donde de manera predominante no se usa ninguna metodología como hemos visto anteriormente, indica la necesidad de seguir reforzando la concienciación sobre los beneficios del uso de metodologías en la Administración de manera que siguiendo el ejemplo de la Unión Europea, no solamente se haga uso de ellas internamente en los proyectos gestionados y promovidos por la administración, sino que se promueva su uso por parte del resto de la sociedad.

“We will be doing less, but we will be doing our work more effectively. We will be working as a team and not in silos. And we will deliver.”

“...to overcome silo-mentalities and introduce a new collaborative way of working in areas where Europe can really make a difference.”

“...to be able to deliver quickly and effectively.”

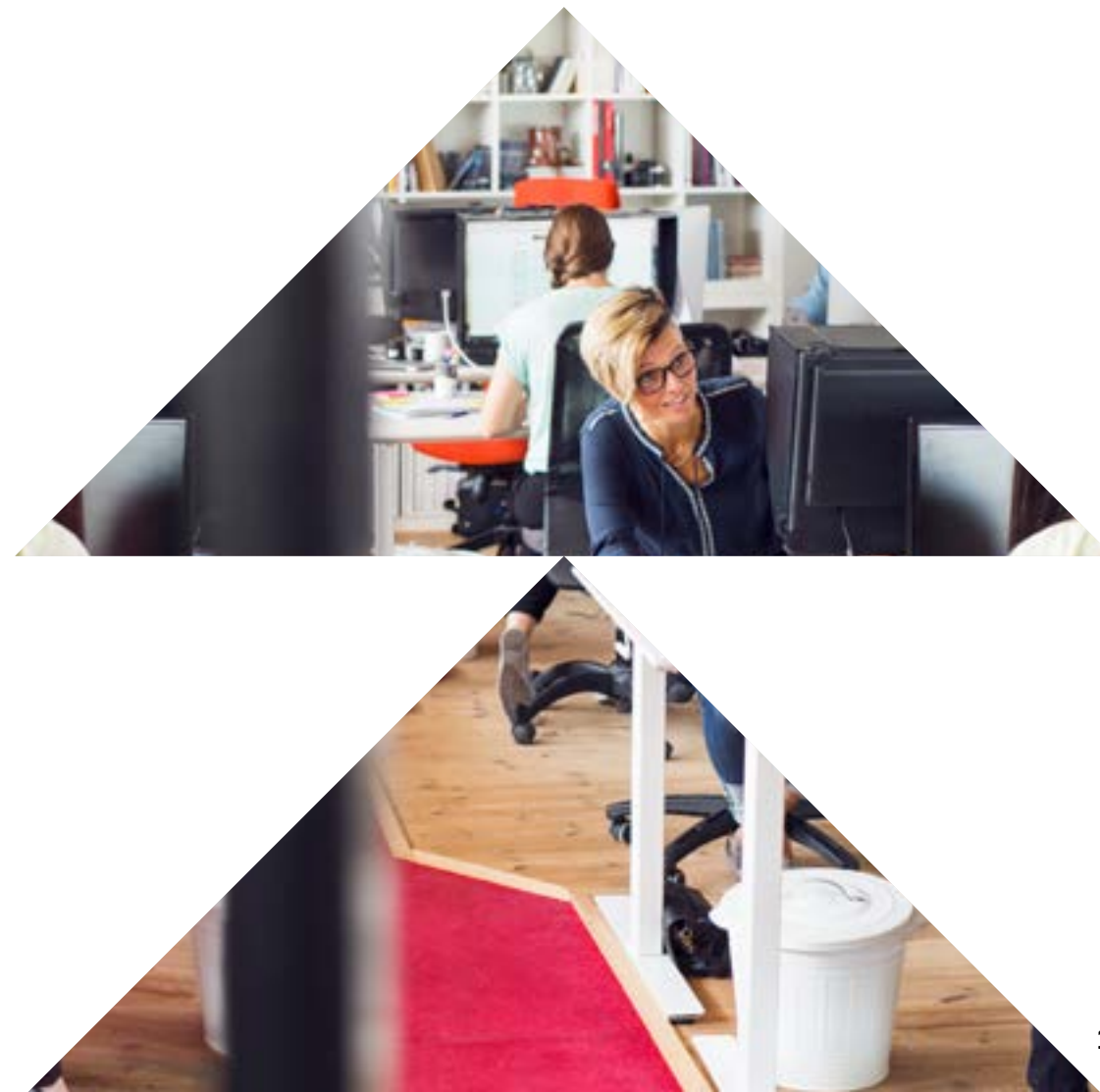
“...to organise the new Commission around project teams”

“...to be in charge of a number of well-defined priority projects, ...in compositions that may change according to need and to possible new projects developing over time, and be in charge of steering and coordinating project teams, ...depend on the contributions of his or her Project Team, ...to successfully complete the project assigned to him or her.”

**Jean-Claude Juncker**

European Commission President

Speech before the European Parliament on 15 July 2014, SPEECH/14/585,  
Press Conference, Brussels, 10 September 2014



# Conclusiones

# 3

La adopción de Agile es predominante en proyectos de muy corta duración, y se manifiesta de forma general un enfoque de “Haciendo Agile” frente a “Siendo Agile”.

La tasa de profesionales que no reciben formación continua y/o actualizada es superior a la de los profesionales que sí la reciben.

Las metodologías híbridas son adoptadas de forma mayoritaria, excepto en proyectos de duración superior a 19 meses, en los que predomina el uso de metodologías predictivas.

La existencia de una PMO en la organización incrementa la efectividad en la gestión de proyectos y el grado de éxito y/o satisfacción de los mismos.

El grado de éxito y/o satisfacción percibido por los profesionales y en empresas en España respecto al resultado de los proyectos es notable, aunque se deja de manifiesto que hay margen de mejora respecto a la efectividad en la gestión de los Proyectos en las Organizaciones.

Se considera de manera unánime la necesidad de que las administraciones públicas fomenten la aplicación de metodologías de gestión de proyectos.

## Anexo 1: Datos Demográficos

La elaboración del informe y sus conclusiones ha sido realizada en base a los datos obtenidos en las respuestas a una encuesta de **18 preguntas** que ha estado abierta durante los meses de Enero y Febrero del 2021. La encuesta estaba disponible para todos los profesionales que durante el año 2020 estuvieron desarrollando su actividad profesional en España en cualquiera de las Comunidades Autónomas, Sector Profesional y Cargo. La encuesta podría responderse en calidad de representante de la empresa, o desde la visión personal de cada profesional.

Las preguntas estaban enfocadas con objeto de obtener información respecto a las siguientes áreas:

- Datos demográficos
  - o Comunidad Autónoma
  - o Cargo profesional
  - o Tamaño empresa
  - o Sector empresa
- Certificaciones gestión proyectos disponibles
- Metodologías gestión proyectos utilizadas
- Duración media de los proyectos participados
- Nivel satisfacción sobre la gestión de proyectos y sus factores éxito
- Disponibilidad PMO en la organización
- Acceso a formación continuada en gestión de proyectos
- Opinión sobre la necesidad del fomento de aplicación de metodologías de gestión de proyectos por parte de las Administraciones Públicas.



Con objeto de lograr la mayor difusión posible y contar con participantes de todas las comunidades autónomas, sectores profesionales y cargos, se contó con el apoyo de los capítulos PMI Madrid y sus branches (Asturias, Cantabria, País Vasco, Extremadura, Aragón, Castilla y León, Castilla La Mancha y Canarias), PMI Andalucía, PMI Barcelona, PMI Galicia y PMI Valencia.

La encuesta se distribuyó a través de los siguientes medios y canales:

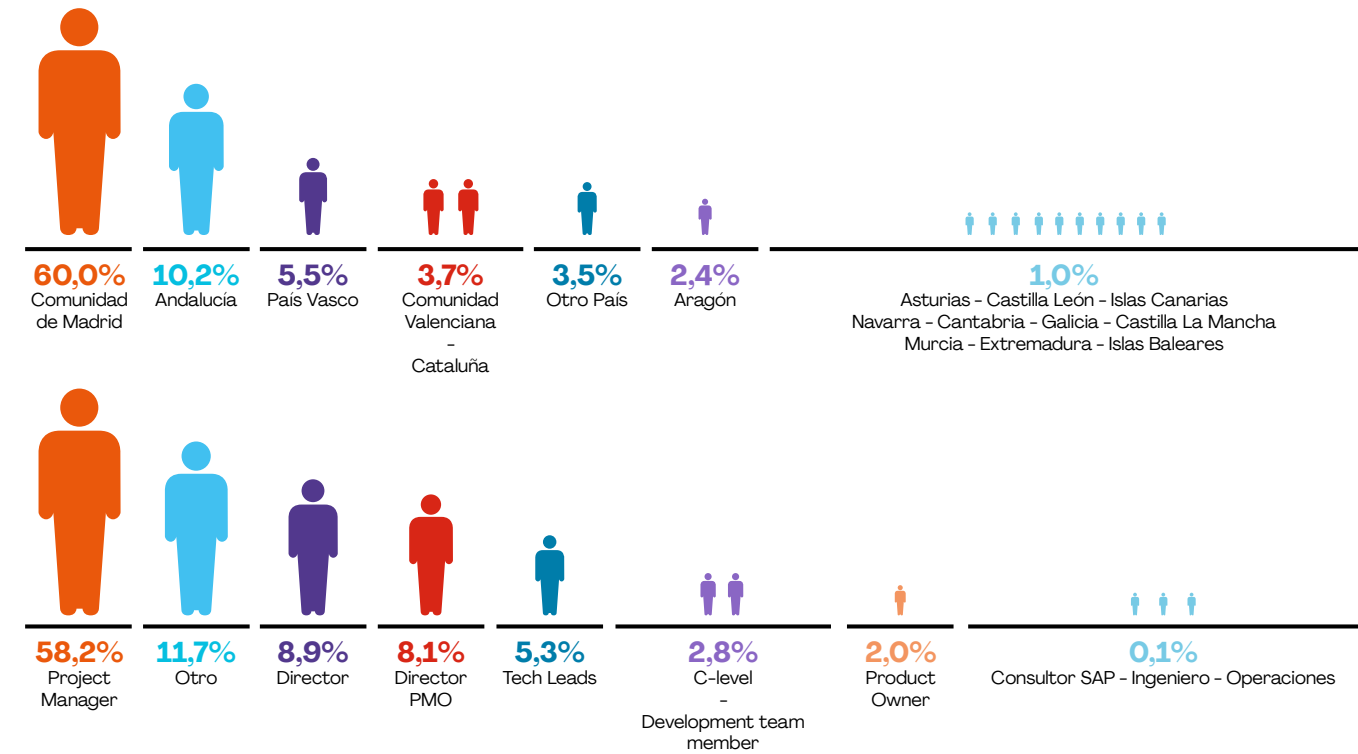
La encuesta se alojó en la web <https://pmi-mad.org/> y se invitó a participar vía mail a los socios del Capítulo PMI Madrid, así como a los socios de PMI en el área de acción del Capítulo PMI Madrid. Se difundió a través de los perfiles del Capítulo en redes sociales: Twitter, Facebook y LinkedIn y grupos de interés.

La encuesta se alojó en la web <https://pmi-valencia.org/> y se invitó a participar vía mail-newsletter a los socios del capítulo PMI Valencia. Así mismo se difundió a través de los perfiles del Capítulo en redes sociales: Twitter, Facebook y LinkedIn.

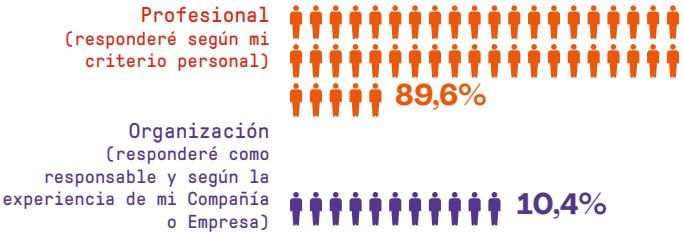
Se invitó a participar respectivamente vía mail-newsletter a los socios de los capítulos PMI Andalucía y PMI Barcelona, dirigiendo a la encuesta alojada en la Web del Capítulo de Madrid. Así mismo se difundió a través de sus perfiles en redes sociales: Twitter, Facebook y LinkedIn. PMI Andalucía además invitó a los socios PMI en su área de acción.

El capítulo PMI Galicia, publicó en su Web la invitación a participar en la encuesta, redirigiendo a la Web del Capítulo de Madrid.

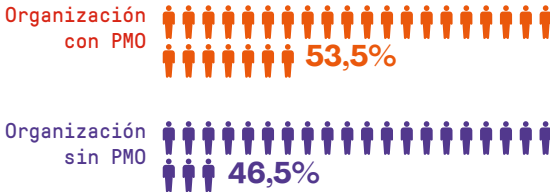
### Participantes por Comunidad Autónoma



### Tipo de encuestas contestadas



### Organizaciones con PMO





## Anexo 2: Cuerpo de la encuesta

### 1. ¿En qué Comunidad Autónoma está localizada la sede de tu Empresa desde la que desarrollas tu actividad?

(Desplegable o selección única)

- |  |   |
|--|---|
| <input type="checkbox"/> GALICIA         | <input type="checkbox"/> CASTILLA LEÓN      |
| <input type="checkbox"/> ASTURIAS        | <input type="checkbox"/> CASTILLA LA MANCHA |
| <input type="checkbox"/> CANTABRIA       | <input type="checkbox"/> COM. DE MADRID     |
| <input type="checkbox"/> PAIS VASCO      | <input type="checkbox"/> EXTREMADURA        |
| <input type="checkbox"/> ARAGÓN          | <input type="checkbox"/> ANDALUCÍA          |
| <input type="checkbox"/> LA RIOJA        | <input type="checkbox"/> MURCIA             |
| <input type="checkbox"/> NAVARRA         | <input type="checkbox"/> ISLAS CANARIAS     |
| <input type="checkbox"/> CATALUÑA        | <input type="checkbox"/> CEUTA O MELILLA    |
| <input type="checkbox"/> COM. VALENCIANA | <input type="checkbox"/> OTRO PAÍS          |
| <input type="checkbox"/> ISLAS BALEARES  |   |

### 2. ¿Qué cargo desempeñas actualmente?

Selección única y en Otro, autorrellenable

- |  |  |
|--|--|
| <input type="checkbox"/> C-level         | <input type="checkbox"/> Tech Leads              |
| <input type="checkbox"/> Director        | <input type="checkbox"/> Development team member |
| <input type="checkbox"/> Director PMO    | <input type="checkbox"/> Otro (Autorrellenar)    |
| <input type="checkbox"/> Project Manager |  |
| <input type="checkbox"/> Product Owner   |  |

### 3. Respondes a esta encuesta en calidad de:

(Selección única)

- ☐ Profesional (responderé según mi criterio personal)
- ☐ Organización (responderé como responsable y según la experiencia de mi Compañía o Empresa)

### 4. ¿Cuál es el tamaño aproximado de la Empresa en la que trabajas?

(Selección única)

- |   |                                      |
|---|--------------------------------------|
| <input type="checkbox"/> Autónomo               | <input type="checkbox"/> De 50 a 500 |
| <input type="checkbox"/> De 1 a 10 trabajadores | <input type="checkbox"/> Más de 500  |
| <input type="checkbox"/> De 10 a 50             |                                      |

### 5. ¿En qué sector desempeñas tu actividad?

(Selección única)

- |   |   |
|---|---|
| <input type="checkbox"/> Tecnologías de la Información        | <input type="checkbox"/> Energía/ Renovables        |
| <input type="checkbox"/> Ingeniería                           | <input type="checkbox"/> Financiero                 |
| <input type="checkbox"/> Arquitectura y Construcción          | <input type="checkbox"/> Calidad y procesos         |
| <input type="checkbox"/> Consultoría de negocio y operaciones | <input type="checkbox"/> Transporte y Logística     |
| <input type="checkbox"/> Recursos Humanos                     | <input type="checkbox"/> Salud                      |
| <input type="checkbox"/> Comunicación y Organización          | <input type="checkbox"/> Investigación y desarrollo |
|   | <input type="checkbox"/> Consumo                    |
|   | <input type="checkbox"/> Administración Pública     |
|   | <input type="checkbox"/> Otro (Autorrellenar)       |

### 6. ¿Cuentas con alguna Certificación específica relacionada con Gestión y/o Dirección de Proyectos?

(Selección única)

- ☐ Sí ☐ No

### 7. Sólo si respondiste sí en la anterior pregunta, indica cuál

(selección múltiple máx 3 y autorrellenar en Otra)

- |   |   |
|---|---|
| <input type="checkbox"/> PMP (PMI)            | <input type="checkbox"/> MPM (AAPM)           |
| <input type="checkbox"/> CAPM (PMI)           | <input type="checkbox"/> CPM (IAPM)           |
| <input type="checkbox"/> CSM (Scrum Alliance) | <input type="checkbox"/> PM2                  |
| <input type="checkbox"/> Prince2 (Axelos)     | <input type="checkbox"/> Otra (Autorrellenar) |

### 8. ¿Qué tipo de metodología/s dirías que se utiliza/n mayoritariamente en los Proyectos en los que participas?

(selección única)

- ☐ Predictivas
- ☐ Ágiles
- ☐ Híbridas, o una mezcla consciente de ambas
- ☐ No se usa una metodología específica
- ☐ No lo sé
- ☐ Otras (Autorellenar)

### 9. ¿Qué dirías que significa Agile para ti?

(selección múltiple máx 3)

- ☐ Una forma de pensar, unos principios y unos valores
- ☐ Es un framework o marco de trabajo, y/o metodología (por ejemplo, Scrum, SAFe, etc.)
- ☐ Un enfoque de gestión de proyectos
- ☐ Un estilo de gestión de Equipos
- ☐ Un enfoque más centrado en el Cliente
- ☐ Una palanca de transformación organizacional
- ☐ Un enfoque de innovación

### 10. ¿Cuál dirías que es la duración media de los proyectos en los que participas habitualmente?

(selección única)

- |   |   |
|---|---|
| <input type="checkbox"/> Entre 1 y 3 meses  | <input type="checkbox"/> Entre 13 y 18 meses      |
| <input type="checkbox"/> Entre 4 y 6 meses  | <input type="checkbox"/> Más de 19 meses          |
| <input type="checkbox"/> Entre 7 y 12 meses | <input type="checkbox"/> Varias de las anteriores |

### 11. ¿Crees que la Gestión de Proyectos mejora o mejoraría los resultados de tu Empresa?

(selección única)

- ☐ Sí ☐ No

### 12. ¿Cuál es el grado de éxito y/o satisfacción general que se percibe en tu Empresa, respecto de los proyectos en los que participas? siendo 1 muy bajo y 5 muy alto

(selección única)

- ☐ 1 ☐ 2 ☐ 3 ☐ 4 ☐ 5

### 13. ¿Qué factor consideras que incide más en el éxito y/o satisfacción de los proyectos en los que participas Y QUE SÍ SE HACE?

(selección múltiple máx 3 y en Otros opción autorrellenar)

- ☐ Formación en metodologías de dirección de proyectos (Ágiles y/o predictivas)
- ☐ Equipos de trabajo compenetrados y con buena actitud ante nuevos retos
- ☐ Manejo de las expectativas de los stakeholders
- ☐ Contar con metodologías estandarizadas a nivel corporativo para la ejecución de proyectos
- ☐ Disponer de plataformas tecnológicas que permitan la gestión y ejecución del proyecto
- ☐ Definición temprana de requisitos del producto o servicio
- ☐ Apoyo de la Alta Dirección
- ☐ Otros(autorrellenar)

### 14. ¿Qué factor crees que incidiría más en el éxito y/o satisfacción con los proyectos en los que participas Y QUE NO SE HACE HABITUALMENTE en tu Empresa?

(selección múltiple máx 3 y en Otros opción autorrellenar)

- ☐ Formación en metodologías de dirección de proyectos (Ágiles y/o predictivas)
- ☐ Equipos de trabajo compenetrados y con buena actitud ante nuevos retos
- ☐ Manejo de las expectativas de los stakeholders
- ☐ Contar con metodologías estandarizadas a nivel corporativo para la ejecución de proyectos
- ☐ Disponer de plataformas tecnológicas que permitan la gestión y ejecución del proyecto
- ☐ Definición temprana de requisitos del producto o servicio
- ☐ Apoyo de la Alta Dirección
- ☐ Otros(autorrellenar)

### 15. ¿Crees que tu Organización gestiona proyectos de forma efectiva?

(selección única)

- ☐ Sí ☐ No

### 16. ¿Cuenta tu Organización con una estructura específica en materia de gestión de Proyectos, como por ejemplo una PMO (Project Management Office)?

(selección única)

- ☐ Sí ☐ No

### 17. ¿Las personas que gestionan proyectos en tu Organización reciben formación actualizada y/o continua en materia de gestión de proyectos?

(selección única)

- ☐ Sí ☐ No

### 18. ¿Crees que las Administraciones Públicas deberían, durante los procesos de licitación y en general, fomentar la aplicación de metodologías de Gestión de Proyectos?

(selección única)

- ☐ Sí ☐ No



[www.pmi-mad.org](http://www.pmi-mad.org)

Agradecimientos a

